

GE Healthcare AS Lindesnes Fabrikker



Informasjon til allmenheten om sikkerhetstiltak



JB50893NO 08-2017 NORWAY

GE HEALTHCARE AS

GE Healthcare AS er en del av det globale General Electric (GE) - konsernet

GE Healthcare AS utvikler, produserer og selger et stort spekter av produkter rettet mot helsesektoren og er en av verdens ledende leverandører av diagnostiske legemidler.

GE Healthcare AS utvikler og produserer legemidler for diagnostikk av kreft, hjerte og karsykdommer og nevrologiske lidelser. Ved å injisere våre produkter i kroppen fremskaffer man bedre informasjon og øker muligheten til å oppdage, diagnostisere og behandle sykdom på et så tidlig stadium som mulig.

GE Healthcare Lindesnes

- 340 ansatte
- 445 mål tomt
- 45 000 m² bygningsmasse
- Primærproduksjon av aktive substanser for en rekke av våre legemidler

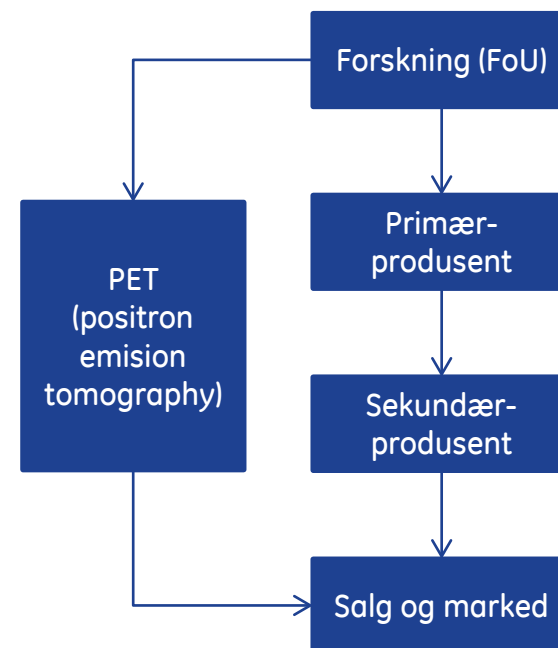
GE Healthcare Oslo

- 390 ansatte
- PET-produksjon
- FoU
- Farmasøytisk og småskalaproduksjon
- Ledelse og Administrasjon

GE Healthcares historie i Norge strekker seg så langt tilbake i tid som til 1874, da farmasøyten Morten Nygaard etablerte Nygaard & Co (Nyco). Siden da har bedriften gjennomgått en rekke navneendringer, fisjoner, fusjoner og oppkjøp og er tidligere kjent blant annet som Nycomed og Amersham før den i 2004 ble en del av GE konsernet.

GE Healthcare AS består av enhetene i Oslo og på Lindesnes og har om lag 730 ansatte innenfor forskning, utvikling, produksjon, service, markedsføring og salg.

GE Healthcare AS – "Verdikjede"





GE Healthcare Lindesnes Fabrikker er en såkalt «Storulykkebedrift»

Virksomheter som oppbevarer farlige kjemikalier over nærmere angitte mengder, er omfattet av storulykeforskriften (Seveso Direktivet).

Disse virksomhetene skal arbeide systematisk for å forhindre at det skjer storulykker.

De skal også ha beredskap som reduserer skadevirkningene hvis en ulykke skulle inntre.

GE Healthcare Lindesnes Fabrikker utfører et omfattende arbeid for å sikre de ansatte, naboer og virksomheten på en best mulig måte.

Det gjennomføres regelmessig informasjonsmøter med bedriftens naboer der alle relevante forhold og sikringstiltak blir gjennomgått.

Bedriften benytter et lokasjonsbasert SMS varslingssystem, det vil si at alle mobiltelefoner som oppholder seg i nærheten av virksomheten vil motta SMS varsler angående sikkerhetsrelaterte forhold ved anlegget.

Dette omfatter varsler om øvelser eller varsler om uhell, med tilhørende forholdsregler.

Bedriften kan kontaktes på telefon:

38 25 81 00

GEHC Lindesnes Fabrikker
Lindesnesveien 208
4521 Lindesnes

<http://www3.gehealthcare.no>



 SAMFUNNSANSVAR

 YTRE MILJØ

 HELSE, MILJØ OG SIKKERHET

 INDUSTRIVERN

 KOMPETANSE

 KONTROLL

Ytre miljø



GE Healthcare's miljøbevissthet

Som produsent av kontrastmidler er det svært viktig for GE Healthcare å ivareta det ytre miljøet. Våre produkter skal inneha høy pasientsikkerhet. Å ivareta det ytre miljøet er ikke bare lovpålagt, det er også et samfunnsansvar. For GE Healthcare betyr dette i praksis å redusere energiforbruket, redusere vannforbruket, redusere klimagassutslipp, håndtere helse og miljøskadelige stoffer på en riktig måte, øke gjenbruken av ressurser og å generere mindre avfall.

Miljøpolitikk og miljøstyring

Bedriftens ansvar og forpliktelser er nedfelt i GE Healthcares policy og HMS standarder. Dette innebærer at GE Healthcare også setter krav til alle sine samarbeidspartnere som leverandører, underleverandører, konsulenter og kunder.

GE Healthcare AS har et eget miljøprogram hvor det fokuseres på ulike miljøområder (luft, vann, avfall, forsendelse av farlig gods og avfall, kjemisk kontroll og generelt miljø).

GE Healthcare AS har i tillegg en systematisk egenkontroll for å følge opp nasjonale lover og forskrifter innen miljøområdene generelt miljø, utslipp til luft, avfallshåndtering, avløpsvannhåndtering, kjemikaliehåndtering, håndtering av farlige materialer, sikkerhet, beredskap, helseeksponeringer og prosessikkerhet.

Bedriften setter opp interne mål for alle utslippstall, og ligger under konsesjonsgrensene gitt i tillatelsen, likevel har bedriften satt seg interne strekksmål for å bli bedre.

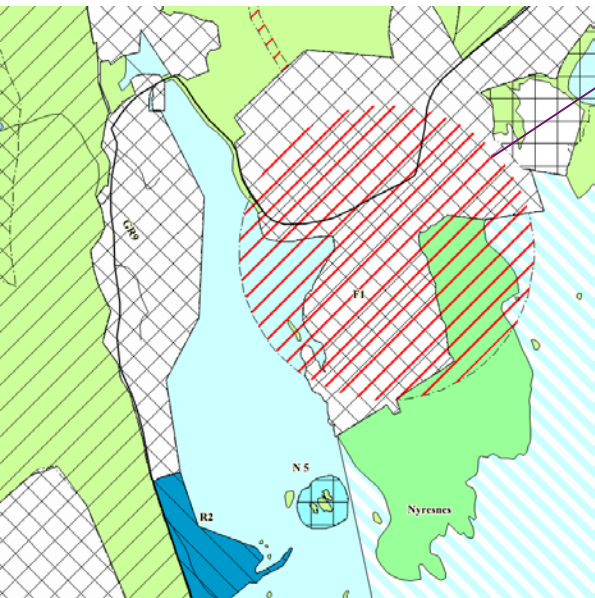
Bedriften vil være aktiv i lokalmiljøet uten å påvirke lokalmiljøet negativt.

GE Healthcare Lindesnes underholder et svært godt trent industrivern for å sikre virksomheten best mulig



- Antall i saniteten: 14
- Antall i brannlaget: 14
- Antall røykdykkere: 18
- Ordenstjenesten: 9
- Resepsjon: 2
- Teknisk tjeneste: 5
- Innsatsledere: 3

Antall øvelser: To interne øvelser hvor alle ansatte øver på evakuering og industrivernet trener med eksterne etater, To øvelsesdager på eksternt sikkerhetscenter og utover dette har hvert lag egne øvelsesplaner.



Kommuneplanens arealdel inneholder en hensynssone rundt virksomheten der det er begrensninger for arealbruket for å redusere risikoen for at en tredjepart kan påvirkes av uhell ved bedriften.

