

CO2 READY'2'INSTALL



2020



Ahlsell har gjort det lettere for dig. Vi introducerer nu vores “READY ‘2’ INSTALL”-program. Vi har pakket og har en række færdige pakker med udstyr klar til dig - du sparer altså tid, da du kun skal bruge et varenummer til en standardløsning.

Skulle du have behov for andre komponenter end vores forslag, så kan du i vores tilbehørsliste se, hvad vi kan tilbyde dig.

Ahlsell Danmark er en koncern med dansk virksomhedstradition helt ud i fingerspidserne. Vi bestræber os på - sammen med jer - at udvikle et langsigtet og lønsomt samarbejde.

Hos Ahlsell giver vi dig:

- Markedets førende produkter
- Tryghed og kontinuitet
- Markedets hurtigste og sikreste leverancer
- Gedigen viden og overlegen service.

Kontakt os gerne!

Vi glæder os til at høre fra dig.

Med venlig hilsen
Teamet hos Ahlsell

Vi gør det nemmere at være professionel

Nye miljøvenlige "Ready '2' install" - færdige pakkeløsninger for CO2 køle- & fryserum. Alle komponenter er nøjsomt udvalgt for at skabe et komplet og velfungerende anlæg.



Kondensering Units til både køl eller frys

- * 6 modeller fra 1.0 kW til 10,0 kW
- * Kølemiddel CO2
- * Plug 'n' play
- * Inverter
- * Temperatur -30 - +5 °C

Fordamper til både køl og frys

- * 6, 8 eller 10 mm finneafstand
- * 34 modeller fra 1.0 kW til 19 kW
- * EC motor
- * Med eller uden el-afrimning
- * 80 bar

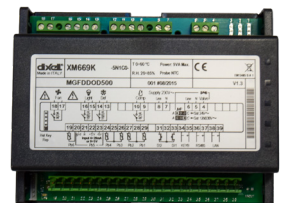


AKO kølemiddelalarm for CO2

- * 2 kanals alarmstation for gasdetektor og alarmtryk for indespærring
- * Opfylder krav til standard EN 378-3
- * Mulighed for en for-alarm
- * Spænding 24 V / DC

Dixell XM669K styring

- * Rumstyring
- * Overhedningsstyring
- * For PWM ventiler
- * DIN montering



Dixell CX660 display

- * Panelmontering
- * Stort display
- * Inkl. kabel for XM669K
- * 32 x 74 mm

E-Dokumentation: (Download)

Komplet E-dokumentation for hver pakke indeholder:

- Drift- og brugervejledning
- Dimensionering af fordamper
- El-diagram
- Produktblad
- CE dokumentation



CO2 for køl +3-6 °C

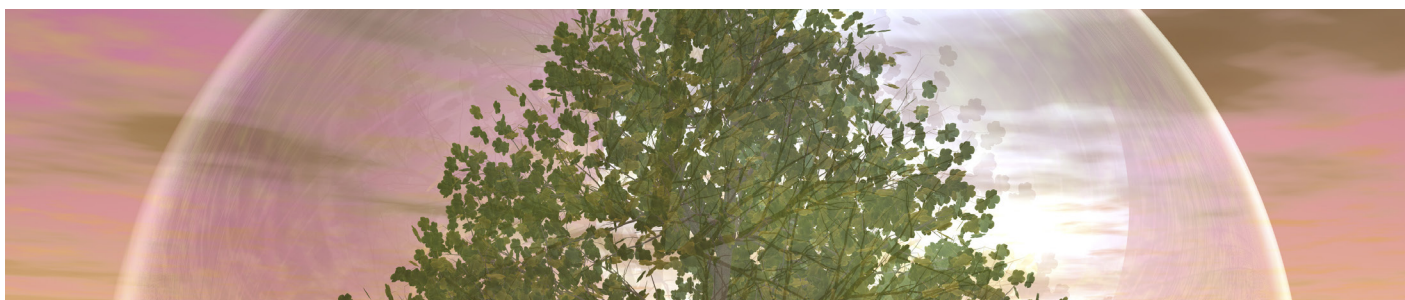
Rumstørrelse	Kølebehov i Watt	Varenr.	Kondensering unit	Fordamper	Elektronisk ventil inkl. spole
< 14 m ³	1200 W	42702024	QC 30 MT PK	CGC 251 E6 EC	AKVH 10-1
14-25 m ³	1800 W	42702025	QC 30 MT PK	CGC 251 E4 EC	AKVH 10-2
25-35 m ³	2400 W	42702026	QC 30 MT PK	CGC 252 G6 EC	AKVH 10-2
35-50 m ³	3100 W	42702027	QC 30 MT PK	CGC 252 E6 EC	AKVH 10-3
50-70 m ³	4500 W	42702028	QC 50 MT PK	CGC 253 E6 EC	AKVH 10-4
70-90 m ³	5400 W	42702029	QC 67 MT PK	CGC 254 E6 EC	AKVH 10-4
90-110 m ³	6600 W	42702030	QC 100 MT PK	CGC 352 E6 EC	AKVH 10-4
110-140 m ³	8500 W	42702031	QC 100 MT PK	CGC 352 A6 EC	AKVH 10-6

Rørdimensionering:
3/8" væske/sug

Beregningsgrundlag:

Rumtemperatur: +4 °C / Delta T 8K
Kvadratisk rum med 2,45 m
loftshøjde
Rørlængde: 2*10 m
Vægisolering: 100 mm

Luftskifte pr. døgn: beregnet efter 70/-m³
Varelast: 4 kg/døgn/m³
Omgivelsestemperatur: Rum: +25 °C, unit +32 °C
Lys: 10 W/m²



"FNs 17 verdensmål for bæredygtig udvikling: Mål 7: Bæredygtig energi"

I READY '2' install medfølger følgende:

- * 1 stk. kondensering unit af fabrikat Profroid
- * 1 stk. fordamper af fabrikat ECO
- * 1 stk. elektronisk ventil og spole af fabrikat Danfoss
i henhold til ovenstående tabel

Styring medfølger ligeledes:

- * 1 stk. køle-frostrumstyring XM669K af fabrikat Dixell med indbygget elektrisk ventildriver for pulsventil (PWM)
 - » Antal følere: 6 stk.
 - » Antal relæer: 4 stk.
 - » Digitale indgange: 2
 - » Følertype: PT1000, 4-20mA
 - » Spænding: 230 V
- * 1 stk. display CX660 som forbindes med ledningsføring til styringen
- * 1 stk. terminalsæt
- * 1 stk. føler AKS 11 PT1000
- * 1 stk. tryktransmitter inkl. kabel PT4-M30 3m

Indespærringsalarm medfølger også:

- * 1 stk. alarm AKO-55123B af fabrikat AKO inkl. alarmtryk

Om produkterne:

Profroid kondensering unit Ecodesign "Plug 'n' Play" med inverter. Indeholder alle nødvendige komponenter for hurtig installation. 250 ml specialolie medfølger

ECO fordamper med EC motor. Optimeret af coil for lavere volume og færre lodninger.

Danfoss elektroniske CO2 AKVH ekspansionsventiler

READY '2' INSTALL CO2

CO2 for frost -20 °C

Rumstørrelse	Kølebehov i Watt	Varenr.	Kondensering unit	Fordamper	Elektronisk ventil inkl. spole
8-14 m3	1200 W	42702000	QC LT75 PK	CGC 251 E8 ED EC	AKVH 10-1
14-25 m3	2000 W	42702001	QC LT75 PK	CGC 252 G8 ED EC	AKVH 10-1
25-35 m3	2900 W	42702002	QC LT75 PK	CGC 253 E8 ED EC	AKVH 10-2
35-50 m3	3800 W	42702003	QC LT167 PK	CGC 254 E8 ED EC	AKVH 10-3
50-70 m3	4900 W	42702004	QC LT167 PK	CGC 254 E8 ED EC	AKVH 10-3
70-90 m3	6000 W	42702005	QC LT167 PK	CGC 352 E8 ED EC	AKVH 10-4

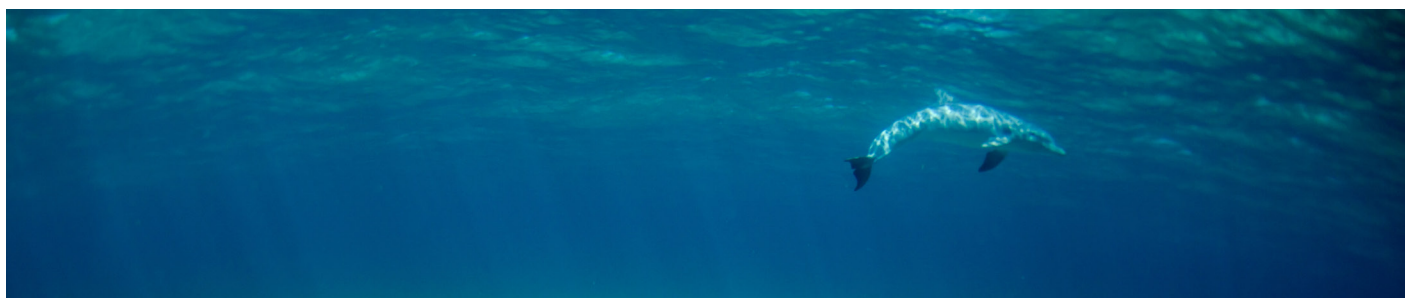
Rørdimensionering:

10 m3: 3/8" væske/sug
 10-25 m3: 3/8" væske/sug
 25-35 m3: 3/8" væske/sug
 55-55 m3: 1/2" væske / sug
 55-70 m3: 1/2" væske / sug
 70-90 m3: 3/8" væske / 1/2" sug

Beregningsgrundlag:

Rumtemperatur pr døgn: -20 °C / Delta T 8K
 Kvadratisk rum med 2,45 m loftshøjde
 Rørlængde: 2*10 m
 Vægisolering: 100 mm

Luftskifte: beregnet efter 70/-m3
 Varelast: 4 kg/døgn/m3
 Omgivelsestemperatur: Rum: +25 °C, unit +32 °C
 Lys: 10 W/m2



"De fire fokusområder i vores bæredygtighedsstrategi er ansvarlig indkøb, innovation og samarbejde, reduceret miljøpåvirkning og sundhed og sikkerhed. Områderne afspejler Ahlsells risici og muligheder og omfatter områder, hvor vi har størst mulighed for at bidrage til bæredygtig udvikling"

Se siderne 6-7 for yderligere kapaciteter for henholdsvis køle- & frostrum

TILBEHØR

Varenummer	Model	Tekniske data
21650300	K65 kobberrør hårde, 5 m	3/8", 120 bar
21650301	K65 kobberrør hårde, 5 m	1/2", 120 bar
29000135	Rørisolering, 2 m, 19-10	10 mm diameter, 64 m/karton
29000134	Rørisolering, 2 m, 19-13	13 mm diameter, 64 m/karton
24064343	Rørholder u/gummi	47-52 mm M8/10
29001334	Ophængsskåle, 19-10/13	3/8-1/2" CU rør, ydre diameter 48 mm
24006623-28	Fix-it konsol m/skinne	400- 1000 mm
14029330	Varmekabel, silikone	1,5 m, effekt 30 W, spænding 230 V, max drifttemperatur 170 °C
14029360	Varmekabel, silikone	3,0 m, effekt 60 W, spænding 230 V, max drifttemperatur 170 °C
14029390	Varmekabel, silikone	6,0 m, effekt 120 W, spænding 230 V, max drifttemperatur 170 °C
58002522	Gasdetektor CO2	AKO-57615
58002529	Gas alarmstation	AKO-55624 1 kanal

KAPACITETER FOR KØLERUM

Elementer: 80 mm PU-skum Rumhøjde: 2,45 m

Tillæg ved brug af glasdøre	2 stk.	3 stk.	4 stk.	5 stk.	6 stk.	7 stk.	8 stk.	9 stk.	10 stk.
	580 W	910 W	1190 W	1490 W	1730 W	1900 W	2050 W	2210 W	2340 W

		Rumbredde meter												
		1,8	2,1	2,4	2,7	3,0	3,3	3,6	3,9	4,2	4,5	4,8	5,1	
Rumlængde meter	1,8	Varelast kg/døgn Kølekapacitet W	129,6 630	151,2 715	172,8 805	194,4 890	218,0 980	237,6 1070	259,2 1155	280,8 1245	302,4 1335	324,0 1420	345,6 1510	367,2 1600
	2,1	Varelast kg/døgn Kølekapacitet W	151,2 715	176,4 815	201,6 915	226,8 1015	252,0 1115	277,2 1215	304,2 1315	327,6 1415	352,8 1515	378,0 1615	403,2 1715	428,4 1815
	2,4	Varelast kg/døgn Kølekapacitet W	172,8 805	201,6 915	230,4 1030	259,2 1140	288,0 1250	316,8 1365	345,6 1475	374,4 1590	403,2 1700	432,0 1810	460,8 1925	489,6 2035
	2,7	Varelast kg/døgn Kølekapacitet W	194,4 890	226,8 1015	259,2 1140	291,6 1265	324,0 1390	356,4 1510	388,8 1635	421,2 1760	453,6 1885	486,0 2010	518,4 2130	550,8 2255
	3,0	Varelast kg/døgn Kølekapacitet W	216,0 980	252,0 1115	288,0 1250	324,0 1390	360,0 1525	396,0 1660	432,0 1795	468,0 1930	504,0 2065	540,0 2205	576,0 2340	612,0 2475
	3,3	Varelast kg/døgn Kølekapacitet W	237,6 1070	277,2 1215	316,8 1365	356,4 1510	396,0 1660	435,6 1810	485,2 1955	514,8 2105	554,4 2250	594,0 2400	633,6 2545	673,0 2695
	3,6	Varelast kg/døgn Kølekapacitet W	259,2 1155	302,4 1315	345,6 1475	388,8 1635	432,0 1795	475,2 1955	518,4 2115	561,6 2275	604,8 2435	648,0 2595	691,2 2755	734,4 2915
	3,9	Varelast kg/døgn Kølekapacitet W	280,8 1245	327,6 1415	374,4 1590	421,2 1760	468,0 1930	514,8 2105	561,6 2275	608,4 2445	655,2 2620	702,0 2790	748,8 2960	795,6 3135
	4,2	Varelast kg/døgn Kølekapacitet W	302,4 1335	352,8 1515	403,2 1700	453,6 1885	504,0 2065	554,4 2250	604,8 2435	655,2 2620	705,6 2800	756,0 2985	806,4 3170	856,8 3350
	4,5	Varelast kg/døgn Kølekapacitet W	423,0 1420	378,0 1615	432,0 1810	486,0 2010	540,0 2205	594,0 2400	648,0 2595	702,0 2790	756,0 2985	810,0 3180	864,0 3375	918,0 3570
	4,8	Varelast kg/døgn Kølekapacitet W	345,6 1510	403,2 1715	460,8 1925	518,4 2130	576,0 2340	633,6 2545	691,2 2755	748,8 2960	806,4 3170	864,0 3375	921,6 3585	979,2 3790
	5,1	Varelast kg/døgn Kølekapacitet W	367,2 1595	428,4 1815	489,6 2035	550,8 2255	612,0 2475	673,2 2695	734,4 2915	795,6 3135	856,8 3350	918,0 3570	979,2 3790	1040,4 4010
	5,4	Varelast kg/døgn Kølekapacitet W	388,8 1685	453,6 1915	518,4 2150	583,2 2380	648,0 2610	712,8 2840	777,6 3075	842,4 3305	907,2 3535	972,0 3765	1035,8 4000	1101,6 4230
	5,7	Varelast kg/døgn Kølekapacitet W	410,4 1775	478,8 2015	547,2 2260	615,6 2505	684,0 2745	752,4 2990	820,8 3235	889,2 3475	957,6 3720	1026,0 3960	1094,4 4205	1162,8 4450
	6,0	Varelast kg/døgn Kølekapacitet W	432,0 1860	504,0 2115	576,0 2375	648,0 2625	720,0 2880	792,0 3135	864,0 3395	936,0 3645	1008,0 3905	1080,0 4160	1152,0 4415	1224,0 4670
6,3	Varelast kg/døgn Kølekapacitet W	453,6 1950	529,2 2215	604,8 2485	680,4 2750	756,0 3020	831,6 3285	907,2 3550	982,8 3820	1058,4 4065	1134,0 4355	1209,6 4620	1285,2 4890	
6,6	Varelast kg/døgn Kølekapacitet W	475,2 2040	554,4 2315	633,6 2595	712,8 2875	792,0 3155	871,2 3435	950,4 3710	1029,6 3990	1108,8 4270	1188,0 4550	1267,2 4830	1346,4 5105	
6,9	Varelast kg/døgn Kølekapacitet W	496,8 2125	579,6 2415	662,4 2705	745,2 3000	825,0 3290	910,8 3580	993,6 3870	1076,4 4165	1159,2 4455	1242,0 4745	1324,8 5035	1407,6 5325	
7,2	Varelast kg/døgn Kølekapacitet W	518,4 2215	604,8 2515	694,2 3125	777,5 3125	864,0 3425	950,4 3730	1036,8 4030	1125,2 4335	1209,6 4635	1296,0 4940	1382,4 5245	1468,8 5545	

KAPACITETER FOR FROSTRUM

Elementer: 100 mm PU-skum Rumhøjde: 2,45 m

Tillæg ved brug af glasdøre	2 stk.	3 stk.	4 stk.	5 stk.	6 stk.	7 stk.	8 stk.	9 stk.	10 stk.
	1310 W	1630 W	1950 W	2530 W	3110 W	3720 W	4070 W	4480 W	4880 W

		Rumbredde meter												
		1,8	2,1	2,4	2,7	3,0	3,3	3,6	3,9	4,2	4,5	4,8	5,1	
Rumlængde meter	1,8	Varelast kg/døgn Kølekapacitet W	32,4 830	37,8 930	43,2 1030	48,6 1135	54,0 1230	59,4 1335	64,8 1435	70,2 1535	75,6 1635	81,0 1775	86,4 1880	91,8 1980
	2,1	Varelast kg/døgn Kølekapacitet W	37,8 930	44,1 1045	50,4 1155	56,7 1264	63,0 1375	69,3 1485	75,6 1595	81,9 1705	88,2 1820	94,5 1980	100,8 2095	107,1 2210
	2,4	Varelast kg/døgn Kølekapacitet W	43,2 1030	50,4 1155	57,6 1275	64,8 1395	72,0 1515	79,2 1640	86,4 1760	93,6 1880	100,8 2000	108,0 2185	115,2 2310	122,4 2435
	2,7	Varelast kg/døgn Kølekapacitet W	48,6 1130	56,7 1265	64,8 1395	72,9 1525	81,0 1660	89,1 1790	97,2 1920	105,3 2055	113,4 2185	121,5 2385	129,6 2525	137,7 2660
	3,0	Varelast kg/døgn Kølekapacitet W	54,0 1235	63,0 1375	72,0 1515	81,0 1660	90,0 1800	99,0 1940	108,0 2085	117,0 2225	126,0 2370	135,0 2590	144,0 2740	153,0 2890
	3,3	Varelast kg/døgn Kølekapacitet W	59,4 1335	69,3 1485	79,2 1640	89,1 1790	99,0 1940	108,9 2095	118,8 2245	128,7 2400	138,6 2550	148,5 2795	158,4 2955	168,3 3115
	3,6	Varelast kg/døgn Kølekapacitet W	64,8 1435	75,6 1595	86,4 1760	97,2 1920	108,0 2085	118,8 2245	129,6 2410	140,4 2570	151,2 2735	162,0 3000	172,8 3170	183,6 3340
	3,9	Varelast kg/døgn Kølekapacitet W	70,2 1535	81,9 1705	93,6 1880	105,3 2055	117,0 2225	128,7 2400	140,4 2570	152,1 2745	163,8 2920	175,5 3205	187,2 3385	198,9 3565
	4,2	Varelast kg/døgn Kølekapacitet W	75,6 1635	88,2 1820	100,8 2000	113,4 2185	126,0 2370	138,6 2550	151,2 2735	163,8 2920	176,4 3100	189,0 3410	201,6 3600	214,2 3795
	4,5	Varelast kg/døgn Kølekapacitet W	81,0 1735	94,5 1930	108,0 2120	121,5 2315	135,0 2510	148,5 2705	162,0 2895	175,5 3090	189,0 3285	202,5 3610	216,0 3815	229,5 4020
	4,8	Varelast kg/døgn Kølekapacitet W	86,4 1835	100,8 2040	115,2 2245	129,6 2450	144,0 2650	158,4 2855	172,8 3060	187,2 3265	201,6 3470	216,0 3815	230,4 4030	244,8 4245
	5,1	Varelast kg/døgn Kølekapacitet W	91,8 1935	107,1 2150	122,4 2365	137,7 2580	153,0 2795	168,3 3010	183,6 3225	198,9 3435	214,2 3650	229,5 4020	244,8 4245	260,1 4470
	5,4	Varelast kg/døgn Kølekapacitet W	97,2 2035	113,4 2260	129,6 2485	145,8 2710	162,0 2935	178,2 3160	194,4 3385	210,6 3610	226,8 3835	243,0 4225	259,2 4460	275,4 4700
	5,7	Varelast kg/døgn Kølekapacitet W	102,6 2135	119,7 2370	136,8 2605	153,9 2840	171,0 3080	188,1 3315	205,2 3550	222,3 3785	239,4 4020	256,5 4430	273,6 4675	290,7 4925
	6,0	Varelast kg/døgn Kølekapacitet W	108,0 2235	126,0 2485	144,0 2730	162,0 2975	180,0 3220	198,0 3465	216,0 3710	234,0 3955	252,0 4200	270,0 4630	288,0 4890	306,0 5150
	6,3	Varelast kg/døgn Kølekapacitet W	113,4 2395	132,3 2670	151,2 2940	170,1 3210	189,0 3480	207,9 3750	226,8 4025	245,7 4295	264,6 4565	283,5 4835	302,4 5105	321,3 5375
	6,6	Varelast kg/døgn Kølekapacitet W	118,8 2500	138,6 2785	158,4 3065	178,2 3345	198,0 3630	217,8 3910	237,6 4195	257,4 4475	277,2 4760	297,0 5040	316,8 5320	336,6 5605
6,9	Varelast kg/døgn Kølekapacitet W	124,2 2605	144,9 2900	165,6 3190	186,3 3485	207,0 3775	227,7 4070	248,4 4365	269,1 4655	289,8 4950	310,5 5245	331,2 5535	351,9 5830	
7,2	Varelast kg/døgn Kølekapacitet W	129,6 2710	151,2 3010	172,8 3315	194,4 3620	216,0 3925	237,6 4230	259,2 4535	280,8 4840	302,4 5145	324,0 5450	345,6 5750	367,2 6055	



AHLSSELL DANMARK APS



Brøndby:
Abilager 24
2605 Brøndby



Aarhus:
Samuel Morses Vej 3
8200 Aarhus



Kolding:
Platinvej 57
6000 Kolding



Aalborg:
Virkelyst 25
9400 Nørresundby



Salgsafdeling
Tlf: 43241717



Hovednr.
Tlf: 43241700



www.ahlsell.dk



ahlsellref@ahlsell.dk



Vi forbeholder os ret til at ændre design, priser og specifikationer uden forudgående varsel.
Forbehold for evt. trykfejl. Vi henviser til generelle [salgs- og leveringsbetingelser](#).