

**wexon**

# CYLTRONIC- SÄHKÖSYLINTERIT

---



**cyltronic**

# CYLTRONIC-SÄHKÖSYLINTERIT

**cyl**tronic

**IO-Link**  
Servo-Axis

**YKSINKERTAINEN**



**KOMPAKTI**

## **MARKKINOIDEN AINOA PAINELMASYLINTERIN 1:1 KORVAAVA SÄHKÖSYLINTERI**

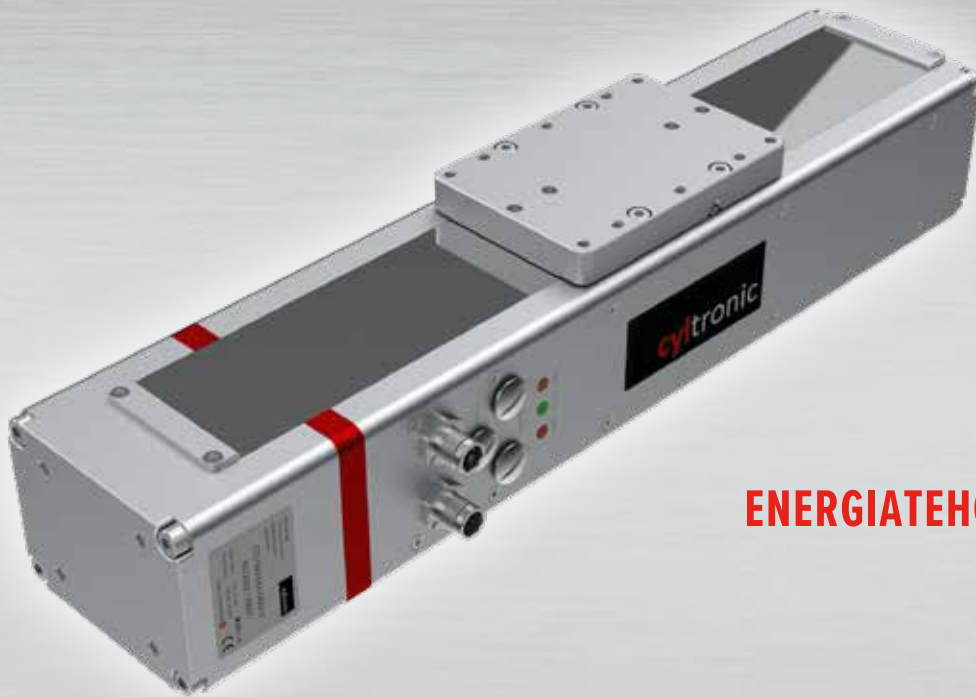
Teollisuudessa ja tuotantolaitoksissa paineilman tuottaminen on yksi kalleimmista ja hyötysuhteeltaan huonoimpia energiamuotoja. Cyltronic tarjoaa nyt erittäin energiatehokkaan ja näppärän vaihtoehdon perinteisille paineilmasylinterireille.

Cyltronicin sähkösylinterit säästävät merkittävästi energiaa, jolloin myös investoinnin takaisinmaksuaika on erittäin lyhyt.

Sähkösylinterin käyttöönotto ei vaadi kallista erityisasiantuntijaa, suunnittelua tai ohjelmointia. Sylinterin integrointi onnistuu käden käänteessä omalta huoltohenkilöltä.

Asiantuntijamme voivat laskea energiansäästöpotentiaalin ja takaisinmaksuajan sovelluskohtaisesti. Aloita tuotannon modernisointi sieltä missä se on yksinkertaisinta – jo tänään!

# CYLTRONIC-SÄHKÖSYLINTERIT



**ENERGIATEHOKAS**

**MONIPUOLISEMPI**



**CYLTRONIC-TUOTTEISIIN LUOTTAVAT MM.**



# CYLTRONIC-SÄHKÖSYLINTEREIDEN EDUT

**90%**

**NOPEAMPI  
ASENNUS &  
KÄYTTÖNOTTO**



**HELPOIN**

**RATKAISU  
SÄHKÖISEN LINEAARILIIKKEEN  
TOTEUTTAMISEEN**



**92%**

**ENERGIANSÄÄSTÖ  
PNEUMATIikkaAN  
VERRATTUNA**

**50%**

**KOMPAKTIMPI  
KUIN PERINTEISET  
SÄHKÖSYLINTERIT**

## PERINTEISTEN TEKNIKOIDEN ONGELMA

Markkinoilla olevien perinteisten sähkösylinteriratkaisujen käyttöönotto ja asennus vaatii usein kallista erityisosaamista. Lisäksi perinteiset ratkaisut voivat viedä paljon tilaa.

## CYLTRONIC

**VS**

### PERINTEISET SÄHKÖSYLINTERIT

- ▶ Yksinkertainen ja nopea käyttöönotto ilman ohjelmointia ja servotekniikan osaamista
- ▶ Huomattavasti edullisempi kokonaiskustannus
- ▶ 50 % vähemmän tilaa



## CYLTRONIC

**VS**

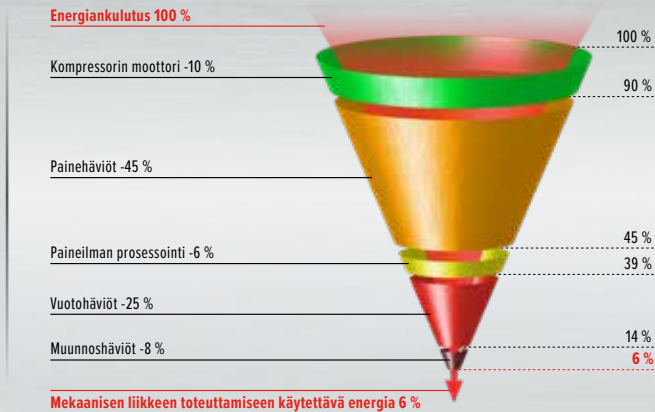
### PNEUMAATTISET SYLINTERIT

- ▶ 92 % pienempi energiankulutus
- ▶ 50 % nopeampi asennus
- ▶ Vapaa paikoitettavuus
- ▶ 5x vähemmän komponentteja
- ▶ Ei paineilman kontaminaatiota



# CYLTRONIC-SÄHKÖSYLINTEREIDEN EDUT

## PAINEILMASYLINTERIN HYÖTYSUHDE

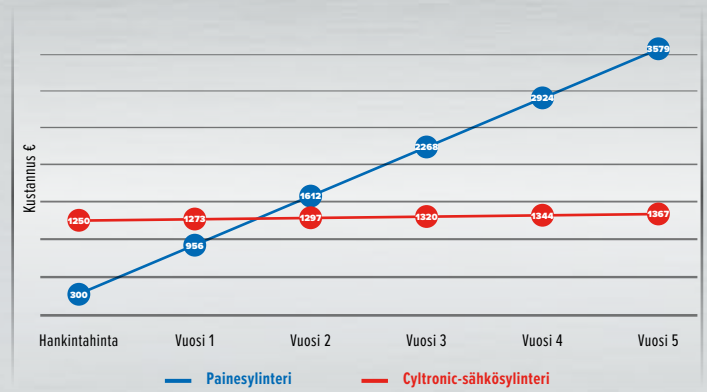


## YLIVOIMAINEN HYÖTYSUHDE

Cyltronic-sähkösylinterien erinomainen hyötysuhde tarjoaa merkittävän energiansäästön verrattuna paineilmasylintereihin. Todellisissa asiakassovelluksissa mitatut energiansäästöt ovat olleet parhaimmillaan jopa 98 % verrattuna paineilmaan!

- ▶ Ympäristöystävällisyys
- ▶ Energiansäästö

## KÄYTTÖKUSTANNUSTEN VERTAILU



## SUURI ENERGIAANSÄÄSTÖ = PIENET KÄYTTÖKUSTANNUKSET

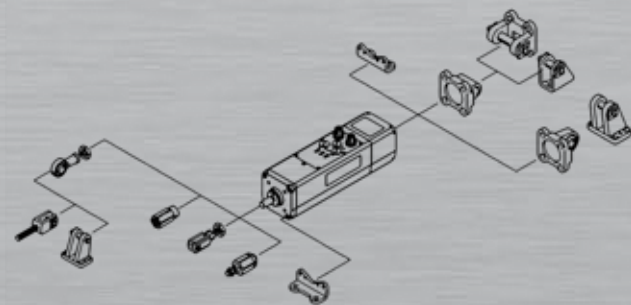
Pneumatikan käytön vähentämisellä on saavutettavissa suuret energiansäästöt. Cyltronic-sähkösylinterit säästävät yritykselle selvää rahaa. Wexonin asiantuntijat suorittavat läpinäkyvät laskelmat energiansäästöstä ja sylinteri-investoinnin takaisinmaksuajasta sovellukseenne todellisilla arvoilla.

- ▶ Pienet käyttökustannukset
- ▶ Nopea takaisinmaksuaika, jopa 1–2 vuotta

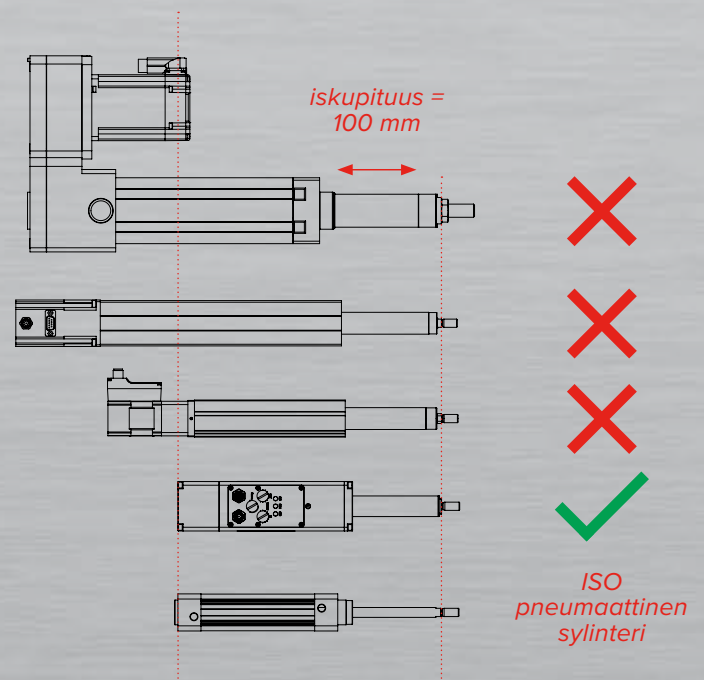
## TÄYDELLINEN YHTEENSOPIVUUS PNEUMATIIKAN TILALLE

Cyltronic-sähkösylinteri korvaa pneumatiikkasynterinin vaivattomasti.

- ▶ Markkinoiden ainoa sähkösylinteri, jonka asennusmitat vastaavat 1:1 pneumatiikkasynteriniä
- ▶ Yhteensopiva pneumatiikan kiinnitystarvikkeiden kanssa sähkösynterinin molemmissa päissä.
- ▶ Pneumatiikkasynterini voidaan useimmissa sovelluksissa korvata sähkösynteriniillä ilman ohjelmistomuutoksia ja olemassa oleva venttiilinohjaus voidaan hyödyntää sähkösynterinin ohjaukseen.

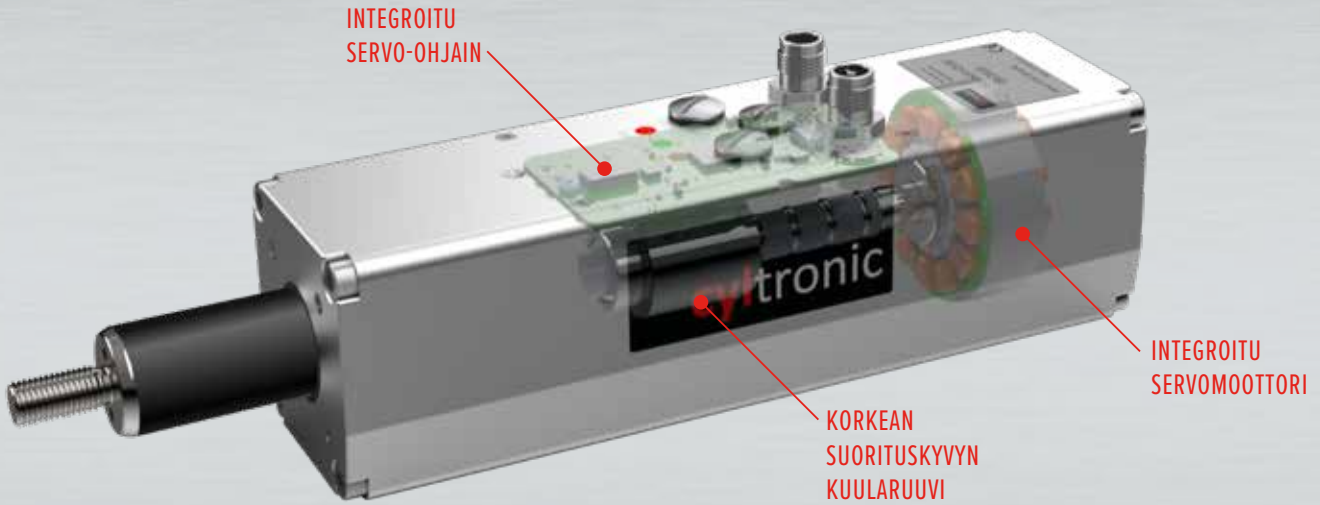


Vakioasennusosia voidaan käyttää 1:1 molemmilla puolilla.



Samanpituisen kuin 32-ISO pneumaattinen sylinteri ISO 1552 -standardin mukaan.

# CTC-SYLINTERIEN INTEGROITU RAKENNE



## CYLTRONIC CTC-SÄHKÖSYLINTERI

Ainutlaatuinen ratkaisu lineaariseen liikkeeseen.

- ▶ Nopeus jopa 1200 mm/s
- ▶ Iskunpituus 100–1000 mm
- ▶ Käyttöjännite 24–48 VDC
- ▶ Maksimivoima 1500 N
- ▶ Ohjaustapoina Digitaalinen I/O tai IO-Link
- ▶ Käyttöikä 20 000 tuntia (10 000 km)
- ▶ Suojaluokka IP65
- ▶ ISO 15552 yhteensopiva
- ▶ ESD (EN/IEC 61000-6-2)m

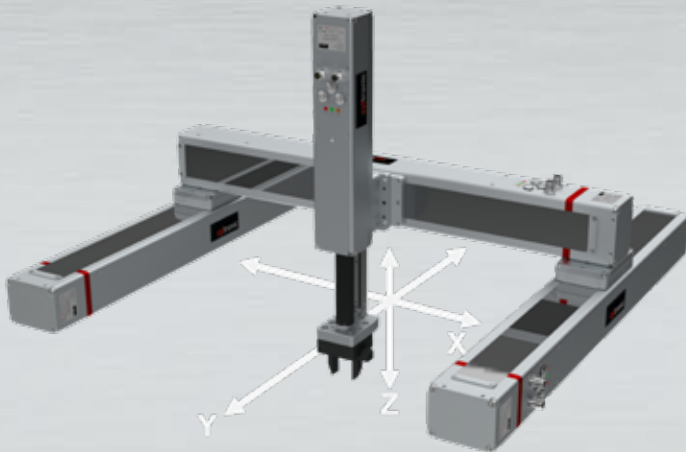


## CYLTRONIC CTL-LINEAARIYKSIKKÖ

Kompakti "all-in-one" -lineaariyksikkö.

- ▶ Nopeus jopa 1200 mm/s
- ▶ Iskunpituus 100 - 1000 mm
- ▶ Käyttöjännite 24–48 VDC
- ▶ Maksimityöntövoima 800 N
- ▶ Ohjaustapoina digitaalinen I/O tai IO-Link
- ▶ Käyttöikä 20 000 tuntia (10 000 km)
- ▶ Kuormitettavuus 1000 N
- ▶ Suojaluokka IP65
- ▶ ISO 15552 yhteensopiva

# CYLTRONIC-JÄRJESTELMÄ JA OHJAUS

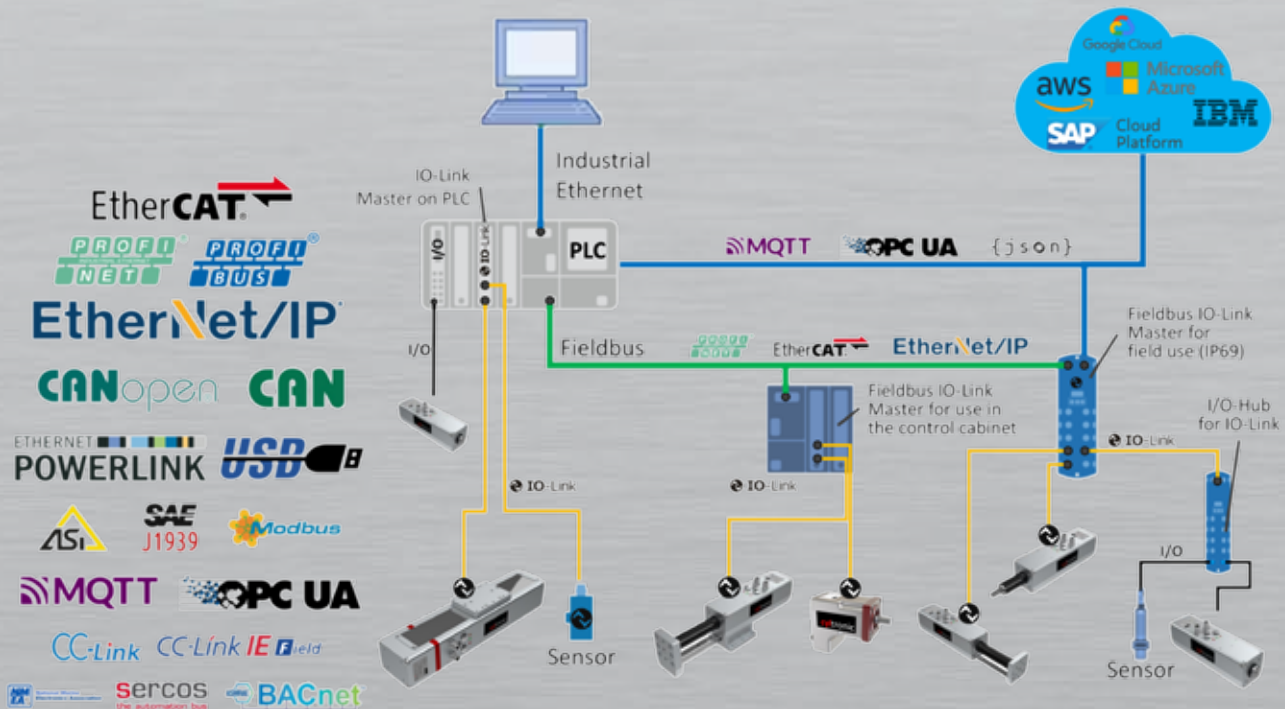


## MODULAARINEN JÄRJESTELMÄ

Cyltronic-sähkösylinteri tuoteperheen modulaarinen rakenne tarjoaa erinomaisen joustavuuden ja yhteensopivuuden. Voit räätälöidä helposti ja kustannustehokkaasti haluamasi kokoonpanon vaativimpienkin sovellusten tarpeisiin.

## DIGITAALINEN I/O-OHJAUS

Cyltronic-sähkösylinterin integroitu servo-ohjain mahdollistaa yksinkertaisen digitaalisen I/O-ohjauksen ja käyttöönoton ilman PC-ohjelmointia. Sähkösylinteriä voidaan ohjata hyödyntämällä suoraan pneumatiikkasyylinterien venttiiliohjukset. Liikenopeudet ja voima asetellaan helposti potentiometreillä.



## IO-LINK INTEGROINTI

Cyltronic tuotteet ovat yksinkertaisen I/O-ohjauksen lisäksi integroitavissa mihin tahansa ohjausjärjestelmään ja väyläprotokollaan IO-Linkin avulla.

IO-Link tarjoaa erittäin monipuoliset reaaliaikaiset paikoitusominaisuudet ja laajat toiminnot vaativimpiin lineaariservosovelluksiin helposti ja kustannustehokkaasti.

## MYYNТИ – MEKATRONIIKKA

### Eemeli Eriksson

Myyntipäällikkö

☎ 09 2904 4171

✉ eemeli.eriksson@wexon.fi

### Eetu Rannikko

Asiakkuuspäällikkö

☎ 09 2904 4172

✉ eetu.rannikko@wexon.fi



[www.wexon.fi/fi/brand/cyltronic](http://www.wexon.fi/fi/brand/cyltronic)

# wexon

## 50 VUODEN KOKEMUKSELLA

Vuonna 1974 perustettu perheyrietyksemme on edelleen kotimainen, ketjuihin kuulumaton itsenäinen toimija. Olemme erikoistuneet teknisten komponenttien maahantuontiin ja myyntiin. Erittäin laaja tuotevalikoimamme kattaa prosessiteollisuuden, teollisuusautomaation ja mittauksen eri osa-alueet.

Toimimme koko Suomen alueella, ja meillä on toimipisteet Helsingissä, Turussa ja Kuopiossa. Tallinnan toimipisteemme palvelee asiakkaita Baltian maissa. Wexon on osa Wermundsen-konsernia. Konsernin tytäryhtiöt Wexon, Solotop, Gistele ja Kovartek ovat jokainen markkinajohtajia omalla liiketoiminta-alueellaan.

**Osoite:** Turvekuja 6, 00700 HELSINKI

**Puh:** 09 290 440 | [wexon@wexon.fi](mailto:wexon@wexon.fi)

[wexon.fi](http://wexon.fi)



Suomalainen perheyrietytiö vuodesta 1974.

